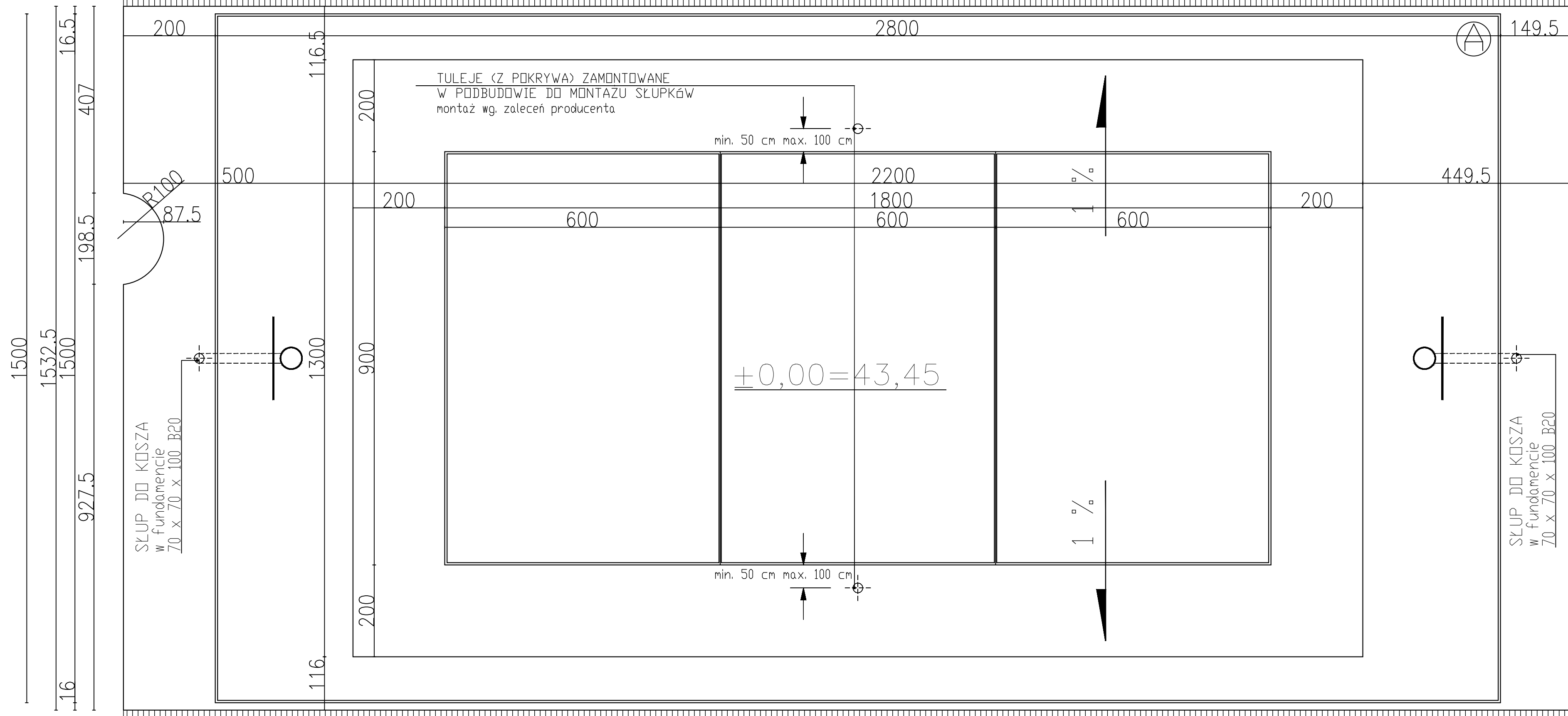
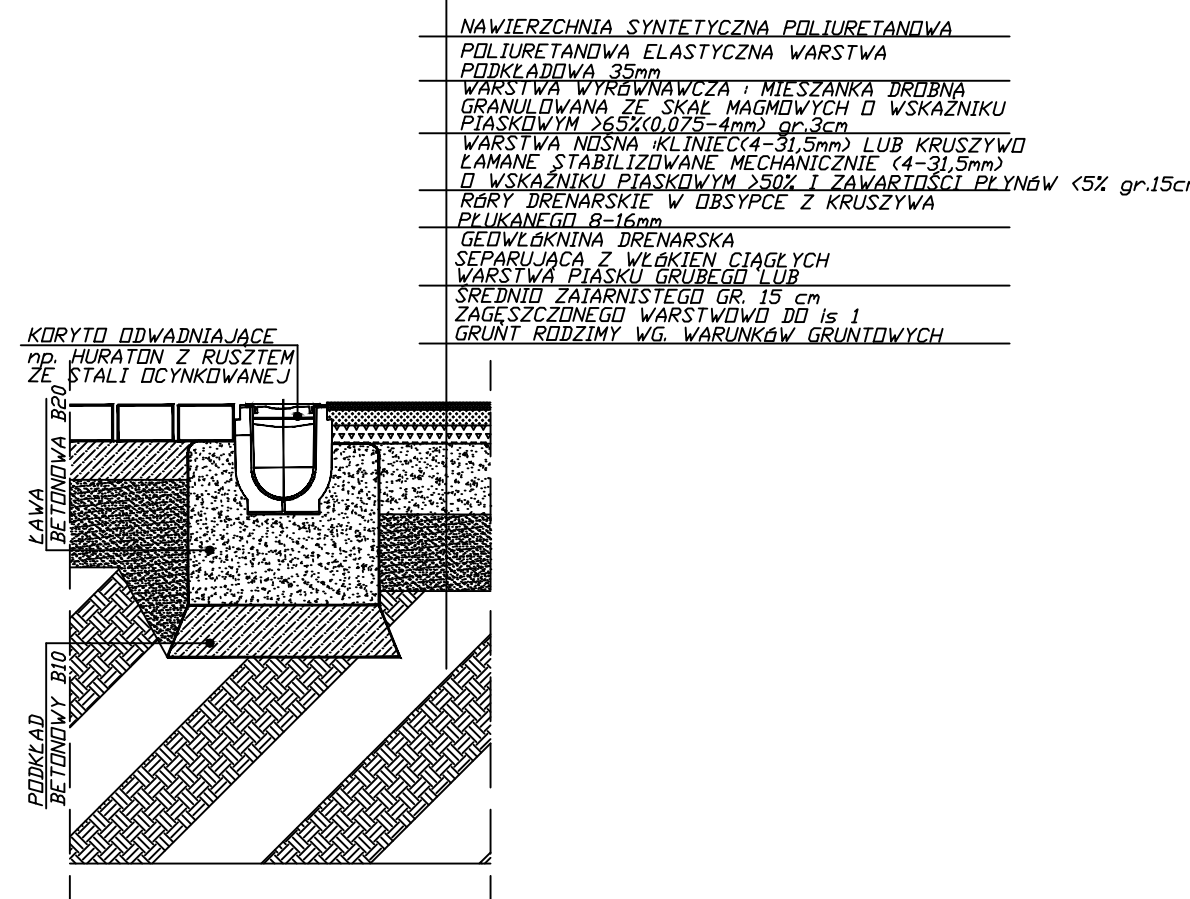




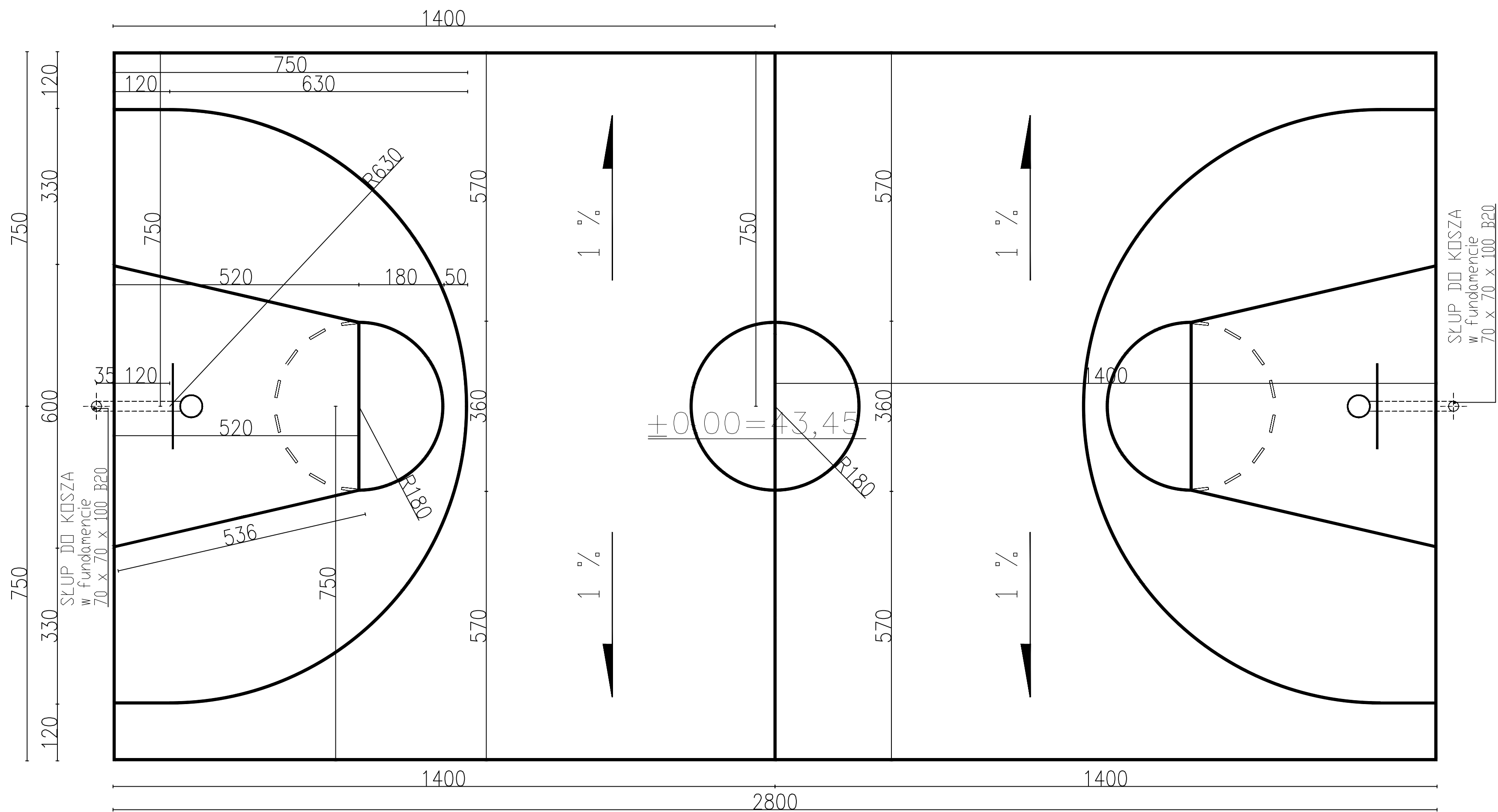
BOISKO DO GRY W KOSZYKÓWKĘ I SIATKÓWKĘ



NAWIERZCHNIA SYNTETYCZNA POLIURETANOWA NA
WARSTWIE ELASTYCZNEJ Z DRENĄŻEM I KORYTKIEM
ODWODNIENIA LINIOWEGO (SIATKÓWKA KOSZYKÓWKI)



A- POW. BOISKA
KOSZYKÓWKI, SIATKÓWKI
- 481,44m



WYKONAWCZY

PRACOWNIA ARCHYTEKTONICZNA ARCHI-SIZE JAKUB KACZOROWSKI TEL. 501-53-66-37 WŁOCŁAWEK 87-800 UL. KALISKA 90/69		TEMAT: ZAGOSPODAROWANIE TERENU WOKÓŁ BUDYNKÓW SZKOLNYCH L.O. W CIECHOCINKU NA CELE SPORTOWO-REKREACYJNE - BOISKO WIELOFUNKCYJNE	
INWESTOR: POWIAT ALEKSANDROWSKI UL. SŁOWACKIEGO 8 ALEKSANDRÓW KUJAWSKI CIECHOCINEK UL. KOPERNIKA 1 DZ. NR 1158/23 OB. 0001 CIECHOCINEK POWIAT ALEKSANDROWSKI		BRANŻA: ARCHITEKTURA PROJEKTOWAŁ: mgr inż. arch. Marek Jagiełłowicz nr. upr. ABU- IX-8386-5/6/89 Wk-bez ogra- niczeń wpis do Kujawsko-Pomo- rskiej Izby Architektów pod nu- merem KP-0178	
OPRACOWAŁ: PRACOWNIA ARCHYTEKTONICZNA ARCHI-SIZE mgr inż. arch. Jakub Kaczorowski		TEMAT RYSUNKU: SKALA 1:100 RYSUNEK NR 01	
TEN RYSUNEK JEST DZIAŁY PRAWAMI AUTORSKIMI PRACOWNI PROJEKTYWNI ARCHI-SIZE. NIE MOŻE BYĆ UŻYTY CZY REPRODUKOWANY W CAŁOŚCI LUB W CZĘŚCI BEZ PISEMNEJ ZGODY PRACOWNI			