



Toruń, dnia 23.04.2020 r.

Zn. spr.: ZO.7102.3.4.2020

### Wg rozdzielnika

*Dotyczy: rozpowszechniania informacji o zagrożeniu drzewostanów iglastych*

W związku z obserwowanym w naszych lasach wzrostem powierzchni uszkodzeń i zamieraniem drzewostanów iglastych spowodowanych zasiedlaniem drzew przez gradacyjne występowanie szkodników wtórnych, w tym w szczególności kornika ostrozębnego *Ips acuminatus* zwracam się z prośbą o szerokie rozpowszechnienie informacji wśród właścicieli lasów niepaństwowych o konieczności zachowania właściwego stanu sanitarnego lasu.

Obserwowany wieloletni deficyt opadów atmosferycznych przyczyniający się do zaniku wód powierzchniowych oraz obniżanie się poziomu wód gruntowych w połączeniu z łagodnymi, bezśnieżnymi zimami i upalnym okresem wiosenno-letnim powoduje, że odporność drzew na działalność szkodników owadzych czy grzybów wyraźnie spada. Obecnie odnotowujemy już powierzchniowe zamieranie drzewostanów sosnowych wskutek zasiedlania drzew przez takie owady jak: kornik ostrozębny, przyplaszczek granatek, czy smoliki oraz drzewostanów modrzewiowych atakowanych przez kornika modrzewiowca. Szczególnie dotkliwe uszkodzenia powierzchniowe drzewostanów sosnowych odnotowywane są w nadleśnictwach Gołąbki, Miradz, Szubin i Włocławek.

W związku z powyższym mając na względzie art. 9 i art. 24 ustawy z dnia 28 września 1991 roku o lasach (Dz. U. 2020, poz. 6) zwracam się z prośbą o szerokie rozpowszechnianie informacji, szczególnie wśród właścicieli lasów innych własności, o przyczynach, konieczności i zasadności podejmowania działań, zmierzających do ochrony drzewostanów przed szkodnikami wtórnymi.

W tych okolicznościach istnieje konieczność poinformowania właścicieli lasów niepaństwowych o potrzebie zachowania niezbędnej profilaktyki zmierzającej do utrzymania właściwego stanu sanitarnego lasu. Jedyną skuteczną metodą zwalczania szybko namnażającego się w drzewostanach sosnowych kornika ostrozębnego, jest ciągłe usuwanie i wywożenie poza strefę zagrożenia (minimum 3 km od granicy lasu) drzew zasiedlonych oraz uprzątnięcie powierzchni z ich wierzchołków, kory, a w szczególności gałęzi pozostałych po ściętych drzewach. Podczas ścinki letniej czynności te powinny być wykonywane na bieżąco. W okresie zimowym drewno należy wywieźć z lasu najpóźniej do końca marca. Dopuszczalne jest drobne zrębkowanie lub ewentualnie spalanie w/w pozostałości, zgodnie z przepisami ochrony

Sprawę prowadzi: Natalia Górską, tel.: +48 56 65-84-320, e-mail: natalia.gorska@torun.lasy.gov.pl

przeciwpożarowej lasów. W sytuacji powierzchniowego uszkodzenia drzewostanów może nawet zachodzić konieczność wykonania zrębów sanitarnych.

Jednocześnie proszę o popularyzację informacji powszechnie przyjętymi drogami przekazu, również poprzez media elektroniczne np. stronę internetową, media społecznościowe nt. kornika ostrozębnego i sposobów jego ograniczania (załącznik nr 1), szczególnie wśród właścicieli lasów niestanowiących własności Skarbu Państwa, które nie są objęte nadzorem nad gospodarką leśną zgodnie z art. 5 ust. 3 ustawy o lasach.

z upoważnienia

Ireneusz Norbert Jałoz

Zastępca Dyrektora ds. Gospodarki Leśnej  
Regionalnej Dyrekcji Lasów Państwowych  
w Toruniu

/podpisano elektronicznie/

Załączniki:

1. Załącznik nr 1

Do wiadomości:

1. Wydział ZG, ZS
2. Zespół Ochrony Lasu w Gdańsku



Regionalna Dyrekcja  
Lasów Państwowych w Toruniu

# KORNIK OSTROZĘBNY ATAKUJE



# CHROŃMY NASZE LASY

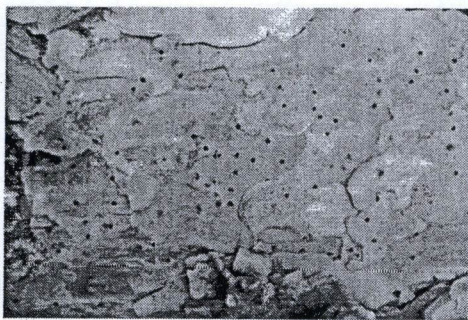


Lasy Państwowe  
DLA LASU, DLA LUDZI

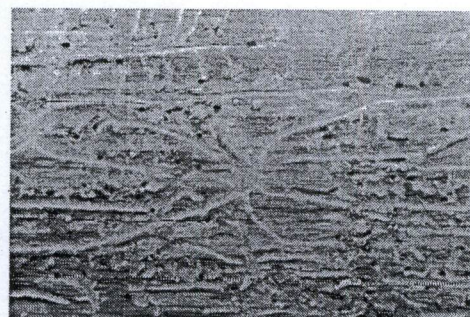
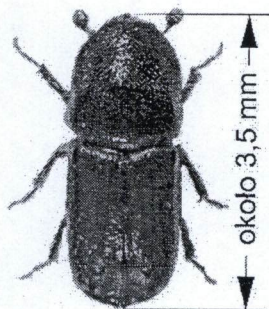
# Groźny szkodnik w lasach Kujaw i Pomorza

## Kornik ostrozębny *Ips acuminatus*

- niewielki chrząszcz barwy od brązowej do prawie czarnej
- atakuje sosny w różnym wieku, głównie na żyznych siedliskach
- żeruje pod cienką korą, głównie w górnej części strzały: w gałęziach i konarach
- aktywny od kwietnia/maja do października
- żerowiska z charakterystyczną komorą godową i chodnikami macierzystymi
- gradacja postępuje bardzo szybko - nawet 4 generacje w roku!
- zaatakowane drzewa zamierają w ciągu 2-4 miesięcy!



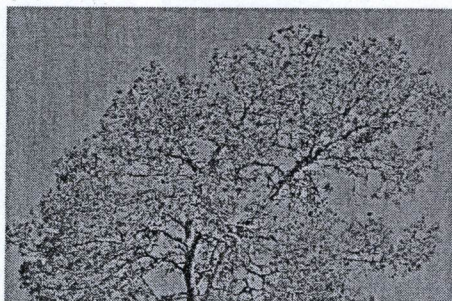
Fot. 1. Ślady zasiedlenia na korze



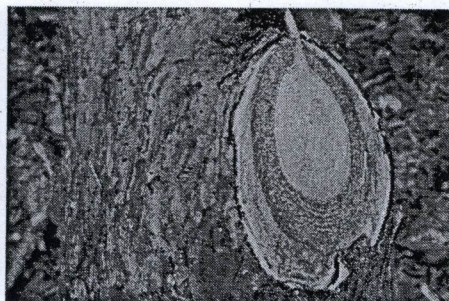
Fot. 2. Żerowisko z komorą godową

## Objawy zasiedlenia:

- początkowo trudne do spostrzeżenia, gdyż kornik zasiedla górną partię drzewa
- igliwie sosen blednie i zamiera, a korona drzewa staje się ruda
- osłabione przez kornika drzewa są atakowane przez inne szkodniki owadzie i grzyby, sinizna drewna = deprecjacja surowca



Fot. 3. Usychające igły w koronie sosny



Fot. 4. Sinizna drewna



Fot. 5. Zasiedlane sosny zamierają

## Jak zapobiegać i zwalczać:

- co najmniej raz w miesiącu (od maja do października) dokonaj przeglądu lasu
- wytnij i wywieź z lasu drzewa z rudziejącymi koronami – to jedyna, skuteczna metoda ochrony drzewostanu!
- usuwaj z lasu gałęzie zasiedlonych sosen, aby uniemożliwić chrząszczom opuszczenie zasiedlonego drewna

**Kornik ostrozębny atakuje również zdrowe sosny, a brak terminowej reakcji powoduje konieczność wycinania całych drzewostanów**

Szczegółowe informacje i pomoc otrzymasz  
w Wydziale Ochrony Lasu RDLP w Toruniu,  
właściwym miejscowo nadleśnictwie



Regionalna Dyrekcja  
Lasów Państwowych w Toruniu

ul. Mickiewicza 9  
tel.: +48 56 658 43 47  
[www.torun.lasy.gov.pl](http://www.torun.lasy.gov.pl)