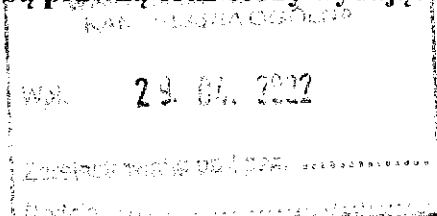


OŚWIADCZENIE MAJĄTKOWE

~~członka zarządu powiatu, sekretarza powiatu, skarbnika powiatu, kierownika jednostki organizacyjnej powiatu, osoby zarządzającej i członka organu zarządzającego powiatową osobą prawną oraz osoby wydającej decyzje administracyjne w imieniu starosty¹~~



Aleksandrow Kujawski, dnia 29.04.2022 r.

(miejscowość)

Uwaga:

1. Osoba składająca oświadczenie obowiązana jest do zgodnego z prawdą, starannego i zupełnego wypełnienia każdej z rubryk.
2. Jeżeli poszczególne rubryki nie znajdują w konkretnym przypadku zastosowania, należy wpisać "nie dotyczy".
3. Osoba składająca oświadczenie obowiązana jest określić przynależność poszczególnych składników majątkowych, dochodów i zobowiązań do majątku odrębnego i majątku objętego małżeńską wspólnością majątkową.
4. Oświadczenie majątkowe dotyczy majątku w kraju i za granicą.
5. Oświadczenie majątkowe obejmuje również wierzytelności pieniężne.
6. W części A oświadczenia zawarte są informacje jawne, w części B zaś informacje niejawne dotyczące adresu zamieszkania składającego oświadczenie oraz miejsca położenia nieruchomości.

CZĘŚĆ A

Ja, niżej podpisany(a), Karolina Paulina Madajczyk

(imiona i nazwisko oraz nazwisko rodowe)

urodzony(a) 17.02.1982r. w Aleksandrowie Kujawskim

Z-ca Naczelnika Wydziału Architektury i Budownictwa

Starostwo Powiatowe w Aleksandrowie Kujawskim

(miejsce zatrudnienia, stanowisko lub funkcja)

po zapoznaniu się z przepisami ustawy z dnia 21 sierpnia 1997 r. o ograniczeniu prowadzenia działalności gospodarczej przez osoby pełniące funkcje publiczne (Dz. U. z 2017 r., poz. 1393) oraz ustawy z dnia 5 czerwca 1998 r. o samorządzie powiatowym (Dz. U. z 2017 r., poz. 1868) zgodnie z art. 25c tej ustawy oświadczam, że posiadam wchodzące w skład małżeńskiej wspólności majątkowej lub stanowiące mój majątek odrębny:

I.

Zasoby pieniężne:

- środki pieniężne zgromadzone w walucie polskiej: 14 000.00 zł
- środki pieniężne zgromadzone w walucie obcej: nie dotyczy.....
- papiery wartościowe: nie dotyczy....., na kwotę: nie dotyczy.....

II.

1. Dom o powierzchni: nie dotyczy.... m², o wartości: nie dotyczy..... tytuł prawny: nie dotyczy...
2. Mieszkanie o powierzchni: 48,90 m², o wartości: 175 000.00 zł, tytuł prawny: własność
3. Gospodarstwo rolne:
 - rodzaj gospodarstwa: nie dotyczy.....,
 - powierzchnia: nie dotyczy.....,
 - o wartości: nie dotyczy.....
 - rodzaj zabudowy: nie dotyczy.....,
 - tytuł prawny: nie dotyczy.....Z tego tytułu osiągnąłem(ęłam) w roku ubiegłym przychód i dochód w wysokości: nie dotyczy.....
4. Inne nieruchomości:
 - powierzchnia: nie dotyczy....., o wartości: nie dotyczy..., tytuł prawny: nie dotyczy.....

III.

- Posiadam udziały w spółkach handlowych - należy podać liczbę i emitenta udziałów: nie dotyczy...
udziały te stanowią pakiet większy niż 10% udziałów w spółce: nie dotyczy.....
Z tego tytułu osiągnąłem(ęłam) w roku ubiegłym dochód w wysokości: nie dotyczy.....

IV.

- Posiadam akcje w spółkach handlowych - należy podać liczbę i emitenta akcji: nie dotyczy.....
akcje te stanowią pakiet większy niż 10% akcji w spółce: nie dotyczy.....
Z tego tytułu osiągnąłem(ęłam) w roku ubiegłym dochód w wysokości: nie dotyczy.....

V.

Nabyłem(am) (nabył mój małżonek, z wyłączeniem mienia przynależnego do jego majątku odrębnego) od Skarbu Państwa, innej państwowej osoby prawnej, jednostek samorządu terytorialnego, ich związków, komunalnej osoby prawnej lub związku metropolitalnego następujące mienie, które podlegało zbyciu w drodze przetargu - należy podać opis mienia i datę nabycia, od kogo: nie dotyczy.....

VI.

1. Prowadzę działalność gospodarczą² (należy podać formę prawną i przedmiot działalności): nie dotyczy....
 - osobiście nie dotyczy.....
 - wspólnie z innymi osobami nie dotyczy.....Z tego tytułu osiągnąłem(ęłam) w roku ubiegłym przychód i dochód w wysokości: nie dotyczy.....
2. Zarządzam działalnością gospodarczą lub jestem przedstawicielem, pełnomocnikiem takiej działalności (należy podać formę prawną i przedmiot działalności): nie dotyczy.....

- osobiście: nie dotyczy.....
 - wspólnie z innymi osobami: nie dotyczy.....
- Z tego tytułu osiągnąłem(ęłam) w roku ubiegłym dochód w wysokości: nie dotyczy.....

VII.

1. W spółkach handlowych (nazwa, siedziba spółki): nie dotyczy.....
- jestem członkiem zarządu (od kiedy): nie dotyczy.....
 - jestem członkiem rady nadzorczej (od kiedy): nie dotyczy.....
 - jestem członkiem komisji rewizyjnej (od kiedy): nie dotyczy.....
- Z tego tytułu osiągnąłem(ęłam) w roku ubiegłym dochód w wysokości: nie dotyczy.....

2. W spółdzielniach: nie dotyczy.....

- jestem członkiem zarządu (od kiedy): nie dotyczy.....
 - jestem członkiem rady nadzorczej³ (od kiedy): nie dotyczy.....
 - jestem członkiem komisji rewizyjnej (od kiedy): nie dotyczy.....
- Z tego tytułu osiągnąłem(ęłam) w roku ubiegłym dochód w wysokości: nie dotyczy.....

3. W fundacjach prowadzących działalność gospodarczą: nie dotyczy.....

- jestem członkiem zarządu (od kiedy): nie dotyczy.....
 - jestem członkiem rady nadzorczej (od kiedy): nie dotyczy.....
 - jestem członkiem komisji rewizyjnej (od kiedy): nie dotyczy.....
- Z tego tytułu osiągnąłem(ęłam) w roku ubiegłym dochód w wysokości: nie dotyczy.....

VIII.

Inne dochody osiągnane z tytułu zatrudnienia lub innej działalności zarobkowej lub zajęć, z podaniem kwot uzyskiwanych z każdego tytułu: dochód z tytułu zatrudnienia w Starostwie Powiatowym – 47 657,54zł

IX.

Składniki mienia ruchomego o wartości powyżej 10.000 złotych (w przypadku pojazdów mechanicznych należy podać markę, model i rok produkcji): samochód osobowy TOYOTA YARIS rok produkcji 2017

X.

Zobowiązania pieniężne o wartości powyżej 10.000 złotych, w tym zaciągnięte kredyty i pożyczki oraz warunki, na jakich zostały udzielone (wobec kogo, w związku z jakim zdarzeniem, w jakiej wysokości): kredyt hipoteczny w Banku Pekao S. A., w walucie PLN, na okres 20 lat z przeznaczeniem na zakup mieszkania. Kwota pozostała do spłaty na dzień 31.12.2022r. – 55 754,57zł.

..Aleksandrów Kujawski. 29.04.2022r.
(miejsowość, data)

.....*Kaszyński Kaczmierz*.....
(podpis)

¹ Niewłaściwe skreślić.

² Nie dotyczy działalności wytwórczej w rolnictwie w zakresie produkcji roślinnej i zwierzęcej, w formie i zakresie gospodarstwa rodzinnego.

³ Nie dotyczy rad nadzorczych spółdzielni mieszkaniowych.